

**Zarządzenie Rektora**  
**Śląskiej Wyższej Szkoły Medycznej w Katowicach**  
**26/R/SWSM/2017**  
z dnia 14 grudnia 2017 r.

w sprawie systemu weryfikacji efektów kształcenia i systemu oceniania

Na podstawie art. 66 ust 2 pkt3 i 3a, ustawy Prawo o Szkolnictwie wyższym (Dz. U. Nr 164 poz. 1365, z późn. zm.) rozporządzenia Ministra Nauki i Szkolnictwa Wyższego z dnia 30 września 2016 r. w sprawie warunków prowadzenia studiów zarządzam, co następuje:

**§1**

W Uczelni stosuje się procedurę „system weryfikacji efektów kształcenia i system oceniania“.

**§2**

System, o którym mowa w §1 stanowi załącznik do niniejszego zarządzenia.

**§3**

Zarządzenie wchodzi w życie z dniem podpisania.

Rektor  
Śląskiej Wyższej Szkoły Medycznej  
w Katowicach

prof. dr hab.n. med. Jacek Starzewski

## **SYSTEM WERYFIKACJI EFEKTÓW KSZTAŁCENIA**

(sposób potwierdzania osiągnięcia efektów na poszczególnych etapach)

### **SYSTEM OCENIANIA**

Studenci powinni być oceniani według określonych i konsekwentnie stosowanych kryteriów, przepisów i procedur zapewniających weryfikację zamierzonych efektów kształcenia.

Cele:

- potwierdzenie osiągnięcia przez studenta efektów ustalonych dla danego kierunku studiów wraz z określeniem stopnia ich uzyskania,
- ocenianie stopnia nabycia efektów kształcenia (modułowych oraz kierunkowych) za pomocą jasno określonych i stosowanych kryteriów przyznawania ocen.

#### **a) Weryfikacja zakładanych efektów kształcenia**

Weryfikacja zakładanych efektów kształcenia z poszczególnych modułów osiągniętych przez studentów polega na potwierdzeniu, że zostały spełnione wyspecyfikowane w sylabusach wymagania.

Uznaje się, że student osiągnął wszystkie zakładane efekty kierunkowe, po uzyskaniu wszystkich efektów modułowych, wchodzących w skład wszystkich efektów kierunkowych.

Program kształcenia umożliwia nabycie efektów kształcenia, po uzyskaniu przez studenta zaliczeń ze wszystkich modułów przewidzianych w programie, oraz po pozytywnym złożeniu egzaminu dyplomowego. Większość kierunkowych efektów kształcenia realizowana jest na kilku modułach z uwzględnieniem specyfiki tychże modułów.

Weryfikacja efektów kształcenia przeprowadzana jest na kilku etapach. Pierwsza weryfikacja dotyczy efektów modułowych. Doboru form weryfikacji efektów kształcenia dokonuje nauczyciel i określa te formy w sylabusie.

Weryfikacja efektów z poszczególnych modułów z zakresu wiedzy odbywa się głównie poprzez egzaminy pisemne problemowe, egzaminy pisemne problemowo – testowe, kolokwia ustne, pisemne, dyskusję oraz kolokwia praktyczne do wykonania których niezbędne jest posiadanie podstaw teoretycznych.

Weryfikacja efektów kształcenia z zakresu umiejętności i kompetencji społecznych dokonywana jest głównie poprzez kolokwia praktyczne (zadania praktyczne), obserwację ciągłą studenta, egzaminy problemowe, a także moderowaną dyskusję.

UZJK sprawdza narzędzia weryfikacji efektów kształcenia poprzez analizę testów, pytań egzaminacyjnych, zestawu zadanych pytań itd. W przypadku stwierdzenia przez UZJK istotnego niedopasowania narzędzi weryfikacji do efektów kształcenia przewidzianych dla przedmiotu/modułu, nauczyciel jest zobowiązany niezwłocznie dopasować narzędzie weryfikacji do zakładach efektów kształcenia.

System weryfikacji efektów kształcenia uwzględnia następujące zasady:

- 1) weryfikacja dotyczy wszystkich efektów kształcenia w kategoriach wiedzy, umiejętności i kompetencji społecznych, określonych dla kierunku studiów;
- 2) weryfikacja przeprowadzana jest na wszystkich kierunkach kształcenia, poziomach i profilach studiów.

Do elementów systemu weryfikacji efektów kształcenia określonych dla kierunku studiów zalicza się:

- 1) weryfikację osiągnięcia zakładanych efektów kształcenia w procesie kształcenia w odniesieniu do poszczególnych modułów (i/lub ich form);
- 2) weryfikację osiągnięcia zakładanych efektów kształcenia przypisanych do praktyk studenckich;
- 3) weryfikację osiągnięcia zakładanych efektów kształcenia dla całego programu studiów określonych dla procesu dyplomowania.

Etapy weryfikacji efektów kształcenia:

1. Weryfikacja osiągnięcia efektów kształcenia dla kierunku studiów przeprowadzana jest w następujących etapach:
  - 1) weryfikacja dokonywana przez nauczyciela akademickiego prowadzącego daną formę modułu dla każdego studenta;
  - 2) weryfikacja dokonywana przez opiekunów i kierowników praktyk studenckich;
  - 3) weryfikacja zbiorcza dokonywana przez komisję egzaminacyjno-dyplomową.
2. Szczegółowy harmonogram działań w zakresie weryfikacji osiągnięcia zakładanych efektów kształcenia zawiera Załącznik nr 3 do niniejszego zarządzenia.
3. Schemat postępowania nauczyciela akademickiego i kierownika praktyk/opiekuna praktyk podczas weryfikacji osiągnięcia zakładanych efektów kształcenia dla przedmiotu, modułu i praktyk studenckich zawiera Załącznik nr4 do niniejszego Zarządzenia.

4. Wykaz obowiązków nauczyciela akademickiego związanych z weryfikacją uzyskania przez studentów efektów kształcenia z przedmiotu/modułu zawiera Załącznik nr 5 do niniejszego Zarządzenia.

#### Metody weryfikacji efektów kształcenia

1. Metody weryfikacji efektów kształcenia określone są w następujący sposób:
  - 1) dla modułu – dobierane są przez osoby odpowiedzialne za przygotowanie sylabusów (odpowiedzialne za prowadzenie modułu), w porozumieniu z osobami prowadzącymi poszczególne formy zajęć;
  - 2) dla praktyk studenckich – wynikają z uczelnianego Regulaminu praktyk studenckich, oraz określone są w sylabusach praktyk;
  - 3) dla kierunku studiów syntetyczną (ogólną) metodą weryfikacji osiągnięcia efektów kształcenia dla kierunku studiów stanowi egzamin dyplomowy, którego zasady przeprowadzania wynikają z ogólnych zasad dyplomowania przyjętych w Regulaminie studiów oraz szczegółowych zasad dyplomowania przyjętych w Uchwale Senatu.
2. Do metod weryfikacji efektów kształcenia uzyskiwanych w procesie kształcenia na poziomie modułu (i/lub jego formy) zalicza się w szczególności:
  - 1) egzamin – ustny, opisowy, testowy, problemowy (zadania problemowe) i in.;
  - 2) kolokwium – ustne, opisowe, testowe, problemowe i in.;
  - 3) kolokwium praktyczne;
  - 4) przygotowanie referatu;
  - 5) przygotowanie projektu;
  - 6) dyskusję moderowaną;
  - 7) wykonanie sprawozdań laboratoryjnych.
3. Do weryfikacji uzyskania efektów kształcenia na poziomie modułu i praktyk studenckich mogą być stosowane również inne metody określone odpowiednio przez: nauczyciela prowadzącego moduł (i/lub ich formę), nauczyciela odpowiedzialnego za moduł lub kierownika i opiekuna praktyk studenckich.

## **b) System oceniania**

1. W skład systemu oceny stopnia osiągnięcia zakładanych efektów kształcenia wchodzi:
  - 1) oceny końcowe wystawiane z poszczególnych modułów,
  - 2) ocena lub zaliczenie praktyk studenckich, zgodnie z zasadami przyjętymi w programie studiów dla danego kierunku;
  - 3) ocena z egzaminu dyplomowego, zgodnie z zasadami przyjętymi w programie studiów dla danego kierunku.
2. Syntetycznym miernikiem stopnia osiągnięcia zakładanych efektów kształcenia dla kierunku studiów jest ocena końcowa ze studiów, której sposób wystawiania określa Regulamin studiów.
3. Do oceny stopnia osiągnięcia zakładanych efektów kształcenia w programie kształcenia (moduły i ich formy, praktyki studenckie, praca dyplomowa, egzamin dyplomowy) stosowana jest skala ocen określona w Regulaminie studiów.
4. Nauczyciel akademicki odpowiedzialny za moduł, w porozumieniu z prowadzącym zajęcia, określa szczegółowe kryteria oceny stopnia osiągnięcia efektów kształcenia wraz z zasadami wystawiania ocen (skala ocen).
5. Sposób oceniania stopnia osiągnięcia zakładanych efektów kształcenia powinien być jak najbardziej zobiektywizowany. W tym celu zaleca się jego oparcie nie tylko na systemie opisowym, ale też na systemie punktowym.
6. Zasady i kryteria przygotowania oraz przebiegu egzaminu dyplomowego reguluje Uchwała Senatu. Każda praca dyplomowa zatwierdzana jest przez promotora oraz oceniana przez recenzenta, a także w ramach programu antyplagiatowego, pod kątem ewentualnego naruszenia praw autorskich.
7. Student ma prawo do wglądu ocenionej pracy w obecności nauczyciela prowadzącego dany przedmiot, w okresie do 2 tygodni od podania wyników zaliczenia/egzaminu zaliczającego przedmiot.
8. W przypadkach spornych, nieuzyskania pozytywnej oceny z egzaminu w terminie podstawowym i/lub poprawkowych oraz uzasadnionym kwestionowaniu bezstronności egzaminatora lub formy i przebiegu zaliczenia/egzaminu, student może w ciągu trzech dni od daty uzyskania wyniku z zaliczenia/egzaminu wystąpić do Dziekana o przeprowadzenie zaliczenia/egzaminu komisyjnego. W przypadku spornych opinii promotora i recenzenta dotyczących pracy dyplomowej, Dziekan może powołać dodatkowego recenzenta.

W określeniu wymagań stawianym studentom i ich oceniania nauczyciel wspiera się następującymi kryteriami (jakościowymi i ilościowymi):

- **ocenę bardzo dobry** powinien otrzymać student, który: opanował pełny zakres wiedzy i umiejętności określony planem studiów i sylabusem danego przedmiotu w semestrze, sprawnie posługuje się zdobytymi wiadomościami, rozwiązuje samodzielnie problemy teoretyczne i praktyczne objęte programem, potrafi zastosować posiadaną wiedzę do rozwiązywania zadań i problemów w nowych sytuacjach, biegle posługuje się zdobytymi wiadomościami, uzyskuje 93-100% punktów za osiągnięcie założonych efektów kształcenia.

Zakładane efekty kształcenia zostały uzyskane, z ewentualnymi pojedynczymi nieścisłościami, które nie mają znaczenia dla osiągnięcia poszczególnych efektów.

- **ocenę dobry, dobry plus** powinien otrzymać student, który: opanował w pełni wiadomości określone planem studiów i sylabusem przedmiotu w danym semestrze, opanował je na poziomie przekraczającym dostateczne wymagania zawarte w programie, poprawnie stosuje zdobyte wiadomości, rozwiązuje samodzielnie typowe zadania teoretyczne i praktyczne, uzyskuje 76-86% pkt (ocena dobry), 87-92% pkt (ocena dobry plus) za osiągnięcie założonych efektów kształcenia.

Zakładane efekty kształcenia zostały uzyskane z nielicznymi błędami (4,5), lub pojedynczymi brakami (4,0).

- **ocenę dostateczny, dostateczny plus** powinien otrzymać student, który: opanował wiadomości i umiejętności na poziomie nie przekraczającym wymagań zawartych w podstawach programowych, rozwiązuje zadania teoretyczne i praktyczne typowe o średnim i podstawowym stopniu trudności, zyskuje 60-70% pkt (ocena dostateczny), 71-75% pkt (ocena dostateczny plus) za osiągnięcie założonych efektów kształcenia.

Zakładane efekty kształcenia zostały uzyskane z istotnymi błędami (3,5), lub na minimalnym wymaganym poziomie, akceptowanym przez prowadzącego zajęcia (3,0).

- **ocenę niedostateczny** powinien otrzymać student, który: nie opanował wiadomości i umiejętności określonych w planie studiów i sylabusie przedmiotu nauczania w danym semestrze, a braki w wiadomościach i umiejętnościach uniemożliwiają

dalsze zdobywanie wiedzy z tego przedmiotu lub innych przedmiotów, nie jest w stanie rozwiązać zadań o podstawowym stopniu trudności. Zakładane efekty kształcenia nie zostały uzyskane.

Załącznik nr 1

Przykład tabeli z opisem kryteriów jakościowych i ilościowych uzyskania oceny w danej kategorii

Załącznik nr 2

Przykład karty zaliczenia kolokwium praktycznego

Załącznik nr 3

Harmonogram działań w zakresie weryfikacji osiągnięcia zakładanych efektów kształcenia

Załącznik nr 4

Schemat postępowania podczas weryfikacji osiągnięcia zakładanych efektów kształcenia dla modułu i praktyk studenckich

Załącznik nr 5

Obowiązki nauczyciela akademickiego związane z weryfikacją uzyskania przez studentów efektów kształcenia z modułu.

**PRZYKŁAD TABELI Z OPISEM KRYTERIÓW  
JAKOŚCIOWYCH I ILOŚCIOWYCH  
UZYSKANIA OCENY W DANEJ KATEGORII**

Kategoria	Wymagania określające kryteria jakościowe uzyskania oceny w danej kategorii		
	Ocena		
	dostateczny dostateczny plus 3/3.5	dobry dobry plus 4/4.5	bardzo dobry 5.0
W	Opanował wiedzę przekazaną w trakcie zajęć oraz pochodzącą z literatury, co pozwala mu na rozpoznanie problemów i wskazanie ich rozwiązań. 60-70% pkt (ocena dostateczny) 71-75% pkt (ocena dostateczny plus)	Opanował wiedzę przekazaną w trakcie zajęć oraz pochodzącą z literatury podstawowej, co pozwala mu na rozpoznanie problemów i ich rozwiązania. Ma poszerzoną wiedzę związaną z obszarem problemowym. Wykazuje się wiedzą pochodzącą z literatury uzupełniającej. 76-86% pkt (ocena dobry) 87-92% pkt (ocena dobry plus)	Opanował wiedzę przekazaną w trakcie zajęć oraz pochodzącą z literatury podstawowej, co pozwala mu na rozpoznanie i rozwiązanie problemów. Potrafi krytycznie ocenić zachodzące w nim zjawiska. Wykazuje się wiedzą wykraczającą poza zakres problemowy zajęć. 93-100%
U	Realizuje powierzone zadania popełniając minimalne błędy, które nie wpływają na rezultat jego pracy. Poprawnie korzysta z metod i narzędzi. Samodzielnie poszukuje dodatkowe informacje, ale wykorzystuje je w swojej pracy w niewielkim stopniu. 60-70% pkt (ocena dostateczny) 71-75% pkt (ocena dostateczny plus)	Realizuje powierzone zadania bezbłędnie. Poprawnie korzysta z metod i narzędzi. Samodzielnie poszukuje informacji i je wykorzystuje w swojej pracy. 76-86% pkt (ocena dobry) 87-92% pkt (ocena dobry plus)	Realizuje powierzone zadania bezbłędnie. Korzysta z niestandardowych metod i narzędzi. Samodzielnie poszukuje informacji wykraczających poza zakres problemowy zajęć i wykorzystuje je w swojej pracy. 93-100%
K	Realizując (również w grupie) powierzone zadania wykazuje się samodzielnością w poszukiwaniu rozwiązań. Rozwiązując postawiony problem ma świadomość pozatechnicznych (etycznych, naukowych i społecznych) konsekwencji proponowanych rozwiązań i odnosi się do nich w niewielkim stopniu. Prosto i czytelnie prezentuje wyniki swojej pracy. 60-70% pkt (ocena dostateczny) 71-75% pkt (ocena dostateczny plus)	Realizując (również w grupie) powierzone zadania w pełni samodzielnie poszukuje rozwiązań. Rozwiązując postawiony problem ma świadomość pozatechnicznych (etycznych, naukowych i społecznych) konsekwencji proponowanych rozwiązań i odnosi się do najważniejszych z nich. Prosto i czytelnie prezentuje wyniki swojej pracy i podejmuje o nich dyskusje. 76-86% pkt (ocena dobry) 87-92% pkt (ocena dobry plus)	Realizując (również w grupie) powierzone zadania w pełni samodzielnie poszukuje rozwiązań. Stosuje nieszablonowe rozwiązania. Rozwiązując postawiony problem ma świadomość pozatechnicznych (etycznych, naukowych i społecznych) konsekwencji proponowanych rozwiązań i odnosi się do nich integrując kompleksowo wszystkie uwarunkowania. Prosto i czytelnie prezentuje wyniki swojej pracy i podejmuje o nich dyskusję o interdyscyplinarnym charakterze. 93-100%



**PRZYKŁAD KARTY ZALICZENIA KOŁOKWIUM PRAKTYCZNEGO****KARTA KOŁOKWIUM PRAKTYCZNEGO**

Grupa:

Lp	imię i nazwisko	przygotowanie stanowiska pracy organizacja pracy	diagnoza określenie zabiegu i jego celu	technika i poprawność wykonania zabiegu	wykorzystanie materiałów surowców aparatury	dyscyplina pracy	ocena*
1							
2							
3							
4							
5							
6							
7							
8							
9							
10							
11							
12							
13							
14							
15							
16							
17							
18							
19							
20							
21							
22							
23							
24							
25							
26							
27							
28							
29							
30							
31							
32							

imię nazwisko nauczyciela:	podpis nauczyciela
----------------------------	--------------------

**\*Ocena stanowi średnią ocen z wszystkich poszczególnych elementów zadania.**

**Kryteria oceny dla poszczególnych elementów:**

Ocena/element zadania	przygotowanie stanowiska pracy, organizacja pracy
NDST (2,0)	Istotne braki w prawidłowości organizacji. Chaos na stanowisku pracy - trudno zorientować się, co aktualnie wykonuje student.
DST (3,0) - DST + (3,5)	Poprawna organizacja pracy. Zauważalne błędy organizacyjne, często poprawiane przez studenta z jego inicjatywy.
DB (4,0) - DB+ (4,5)	Poprawna organizacja pracy. Niewielkie usterki korygowane na bieżąco przez studenta.
BDB (5,0)	Prawidłowa organizacja pracy. Brak jakichkolwiek zastrzeżeń.

Ocena/element zadania	diagnoza, określenie zabiegu i jego celu
NDST (2,0)	Brak umiejętności postawienia diagnozy, wyboru zabiegu i wskazania jego celu.
DST (3,0) - DST + (3,5)	Podstawowa diagnoza, próba określenia celu i wybór zabiegu z pomocą nauczyciela.
DB (4,0) - DB+ (4,5)	Pełna diagnoza, trafne określenie celu i zabiegu, logiczne kojarzenie faktów.
BDB (5,0)	Pełna diagnoza, trafne określenie celu i zabiegu, logiczne kojarzenie faktów, podanie skutecznych rozwiązań wykonawczych.

Ocena/element zadania	technika i poprawność wykonania zabiegu
NDST (2,0)	Pomyłki w doborze narzędzi i sposobach obróbki, mimo częstych konsultacji.
DST (3,0) - DST + (3,5)	Prawidłowe wykonanie pracy, przy częstych konsultacjach nauczyciela.
DB (4,0) - DB+ (4,5)	Prawidłowe wykonanie pracy. Wskazane niewielkie wyjaśnienia.
BDB (5,0)	Prawidłowe i sprawne wykonanie pracy. Praca samodzielna.

Ocena/element zadania	wykorzystanie materiałów, surowców i aparatury
NDST (2,0)	Niewłaściwe wykorzystanie dostępnych środków.
DST (3,0) - DST + (3,5)	Częste poprawianie błędów w wykorzystaniu dostępnych środków.
DB (4,0) - DB+ (4,5)	Prawidłowe wykorzystanie narzędzi i innych dostępnych środków do wykonywania pracy.
BDB (5,0)	Prawidłowe wykorzystanie materiałów, narzędzi i środków.

Ocena/element zadania	dyscyplina pracy
NDST (2,0)	Brak zaangażowania, niechęć, próby unikania wykonywania pracy. Dezorganizacja pracy.
DST (3,0) - DST + (3,5)	Zwolnione tempo pracy. Częste pytania o sprawy błahe i nie związane z pracą, dla odwrócenia uwagi nauczyciela.
DB (4,0) - DB+ (4,5)	Racjonalne zaangażowanie w pracy. Dyscyplina i prawidłowa reakcja na polecenia nauczyciela.
BDB (5,0)	Bardzo duże zaangażowanie, zdyscyplinowanie i własna pozytywna inicjatywa.

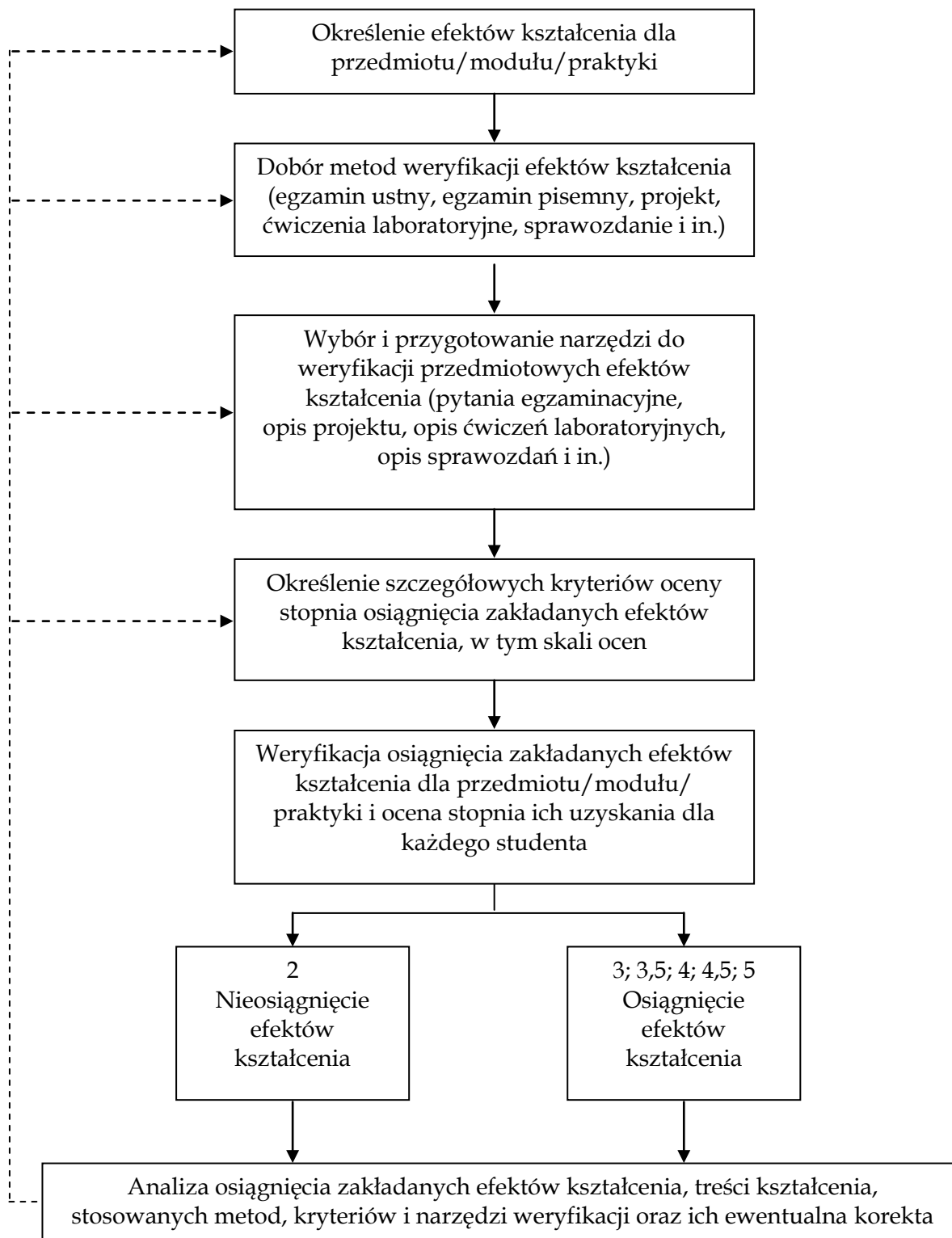
**HARMONOGRAM DZIAŁAŃ W ZAKRESIE WERYFIKACJI OSIĄGNIĘCIA  
ZAKŁADANYCH EFEKTÓW KSZTAŁCENIA PRZEZ STUDENTA**

Lp.	Działanie	Odpowiedzialny za wykonanie działania	Termin realizacji	Tworzony dokument	Odbiorca dokumentu	Termin przekazania dokumentu
1.	Weryfikacja osiągnięcia zakładanych efektów kształcenia dla poszczególnych form przedmiotów/modułów dla każdego studenta	Nauczyciel akademicki prowadzący zajęcia	W trakcie realizacji zajęć	Prace studentów	Nauczyciel akademicki prowadzący zajęcia	W terminach przyjętych przez nauczyciela prowadzącego zajęcia
			W okresie przedsesyjnym i sesyjnym	Prace zaliczeniowe i egzaminacyjne studentów	Nauczyciel akademicki prowadzący zajęcia	W terminach przyjętych przez nauczyciela prowadzącego zajęcia, wynikających z organizacji roku akademickiego i sesji egzaminacyjnej
2.	Weryfikacja zbiorcza osiągnięcia zakładanych efektów kształcenia dla poszczególnych przedmiotów/modułów	Nauczyciel akademicki odpowiedzialny za przedmiot/ moduł	Po zakończeniu roku akademickiego	W przypadku proponowanych zmian do sylabusu przedmiotu – wniosek z wykazem proponowanych zmian Ankieta	Dziekan Pełnomocnik Rektora ds. jakości kształcenia	Po przeprowadzeniu weryfikacji osiągnięcia zakładanych efektów kształcenia dla przedmiotu/modułu

## Załącznik nr 3

3.	Weryfikacja osiągnięcia zakładanych efektów kształcenia dla praktyk studenckich	Kierownik praktyk	Po zaliczeniu praktyk studenckich	Kontrola praktyk Hospitacje praktyk Dziennik praktyk Prace pisemne wg sylabusu Sprawozdanie z realizacji praktyk. W przypadku proponowanych zmian do sylabusu praktyk – wniosek z wykazem proponowanych zmian	Dziekan Pełnomocnik Rektora ds. jakości kształcenia UZJK	Po przeprowadzeniu weryfikacji osiągnięcia zakładanych efektów kształcenia dla praktyk studenckich
4.	Weryfikacja zbiorcza osiągnięcia zakładanych efektów kształcenia dla pracy dyplomowej i egzaminu dyplomowego	Dziekan Komisja Egzaminacyjna	Do końca roku akademickiego	Element raportu z oceny osiągnięcia efektów kształcenia	Dziekan wydziału	1 raz w roku październik/listopad
5.	Weryfikacja zgodności zakładanych efektów kształcenia z oczekiwaniami rynku pracy przeprowadzana przez pracodawców	Biuro Karier UZJK	W terminach Ustalonych w dokumencie Wewnętrzny System Jakości Kształcenia	Sprawozdanie z wyników ankietyzacji pracodawców	Dziekan, Pełnomocnik Rektora ds. jakości kształcenia	Spotkania z Konwentem i przedstawicielami rynku pracy 1 raz na 2 lata, lub w razie potrzeby badania ankietowe i wywiad z interesariuszami zewn. 1 raz na 3 lata
6.	Weryfikacja zgodności zakładanych efektów kształcenia z oczekiwaniami rynku pracy – monitorowanie losów absolwentów	Biuro Karier UZJK	W terminach ustalonych w Wewnętrznym Systemie Jakości Kształcenia	Sprawozdanie z wyników ankietyzacji absolwentów za poprzedni rok kalendarzowy	Dziekan Pełnomocnik Rektora ds. jakości kształcenia	1 raz w semestrze marzec / październik
7.	Weryfikacja zbiorcza osiągnięcia zakładanych kierunkowych efektów kształcenia	Pełnomocnik Rektora ds. jakości kształcenia	Po danym roku akademickim	Raport z oceny weryfikacji osiągnięcia kierunkowych efektów kształcenia	Dziekan UZJK	1 raz w roku październik / listopad

**SCHEMAT POSTĘPOWANIA PODCZAS WERYFIKACJI OSIĄGNIĘCIA  
ZAKŁADANYCH EFEKTÓW KSZTAŁCENIA  
DLA MODUŁU I PRAKTYK STUDENCKICH**



**OBOWIĄZKI NAUCZYCIELA AKADEMICKIEGO ZWIĄZANE Z WERYFIKACJĄ  
UZYSKANIA PRZEZ STUDENTÓW EFEKTÓW KSZTAŁCENIA Z MODUŁU**

Wyszczególnienie	Termin realizacji	Sposób dokumentowania
Przygotowanie narzędzi do weryfikacji efektów kształcenia dla przedmiotu/modułu i/lub jego formy wraz z określeniem szczegółowych kryteriów oceny stopnia osiągnięcia zakładanych efektów kształcenia (w tym skali ocen)	Przed rozpoczęciem zajęć w semestrze akademickim	Wersja papierowa (i/lub elektroniczna), przechowywana przez nauczyciela akademickiego, zawierająca pytania zaliczeniowe, egzaminacyjne, opis elementów projektu, opis ćwiczeń laboratoryjnych itp.
Przedstawienie studentom szczegółowej charakterystyki przedmiotu/modułu i/lub jego formy w oparciu o informacje zawarte w sylabusie (cele, efekty kształcenia, ogólne treści kształcenia, literatura podstawowa i uzupełniająca, metody weryfikacji efektów, kryteria oceny)	Pierwsze dwa tygodnie semestru akademickiego	Wersja ustna i ewentualnie papierowa (lub elektroniczna) przekazana studentom
Bieżąca analiza osiągniętych przez studentów efektów kształcenia (ocena formująca, podsumowująca) zgodnie z przyjętymi metodami z wykorzystaniem przygotowanych narzędzi	Semestr akademicki	Prace studentów (w wersji papierowej lub elektronicznej): kolokwia, sprawozdania z laboratorium itp.
Zapoznanie się z wynikami oceny zajęć przez studentów	Po przeprowadzeniu oceny zajęć przez studentów i otrzymaniu wyników ankietyzacji	Raport indywidualny z wynikami oceny ankietyzacji
Przekazanie do archiwum uczelni prac studentów (kolokwiów, sprawozdań laboratoryjnych, projektów, prac zaliczeniowych i egzaminacyjnych)	Po zakończeniu danej sesji zaliczeniowej / egzaminacyjnej	Prace studentów w wersji papierowej lub elektronicznej
Przeprowadzenie analizy sylabusu do przedmiotu	Po zakończeniu semestru /przed kolejnym semestrem	Raport
Wprowadzenie zmian lub opracowanie nowego sylabusu do przedmiotu	Po przeprowadzeniu analizy sylabusu	Raport